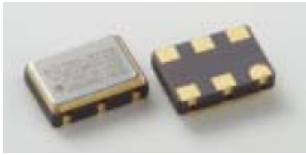


LVPECL出力SMD電圧制御水晶発振器 FVP-700

LV-PECL Output VCXO



用途 / Typical Application

光通信機器、デジタル映像機器、WiMAX機器、その他無線通信機器 等 /

Features

- ☆ 低背型 / Low Profile
- ☆ 低ジッター / Low Jitter
- ☆ 周波数 / Frequency : 1MHz ~ 800MHz
- ☆ リフロー可能 / Reflow soldering available.
- ☆ 鉛フリー、RoHS指令対応品 / Pb free, RoHS compliant

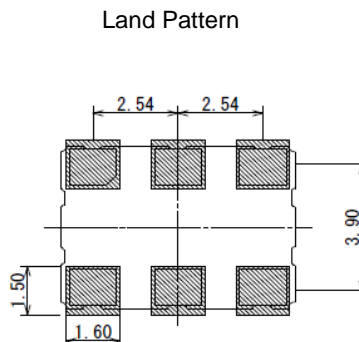
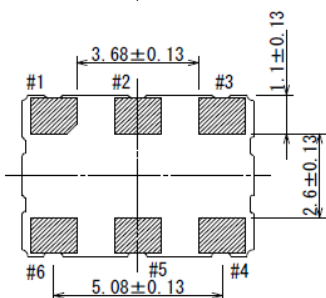
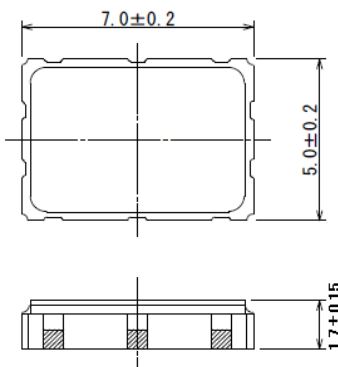
仕様 / Specification

項目 / Item	条件 / Conditions	仕様 / Specifications
型名 / Type	Tri-state available	FVP-700
電源電圧 / Power supply voltage	DC VDD	+3.3V ± 5%
周波数範囲 / Frequency range	Over ~ Less than	1MHz ~ 800MHz
動作温度範囲 / Operating temp. range		-40°C ~ +85°C
周波数安定度 / Frequency stability	All conditions	S: ±100ppm, B: ±50ppm, A: ±25ppm
負荷 / Load	Load (CL)	LVPECL, 50Ω into VDD-2V
制御電圧 / Control Voltage	Vcon	1.65V ± 1.5V
周波数可変範囲 / Frequency Dviation		±100ppm min.
波形対称性 / Symmetry	50% VDD	45%/55%, 40%/60%
立上り/立下り / Rise / Fall time (Tr, Tf)	10%VDD ~ 90%VDD (CL=max.)	2.0nsec max. 0.8nsec. Typ.
出力電圧 / Output Voltage	VOL / VOH	-1.62V max. / -1.025V min.
消費電流 / Current consumption	#1 Open, CL=max. IDD (max.)	700mA max.
ジッター / Jitter	Phase jitter RMS 12KHz ~ 20MHz	4ps (typ. 155.520MHz) 12ps (typ. 800.00MHz)

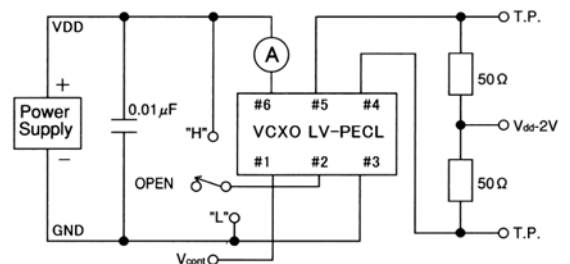
トライステート機能 / Tri-sate function : #2 Open — #4 and #5 Active, #2 >=2.2V — #4 and #5 Active, #1 <=0.8V — #4 and #5 High impedance

外形寸法 / Dimensions (mm)

FVP-700



Test Circuit



Land Pattern

パッド接続 / Pad Connection

1	Vcon
2	Enable/Disable
3	Case Ground
4	Output
5	Comp. Output
6	Supply Voltage